

# Trängselskatteeffekter 2007

Jonas Eliasson  
Centrum för transportstudier, KTH



# Centrum för transportstudier

VILKA:



VAD:

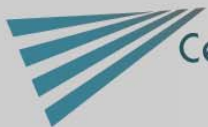
Forskning  
Implementation och kunskapsspridning  
Kritiskt ifrågasättande  
Långsiktig kompetensförsörjning

OM:

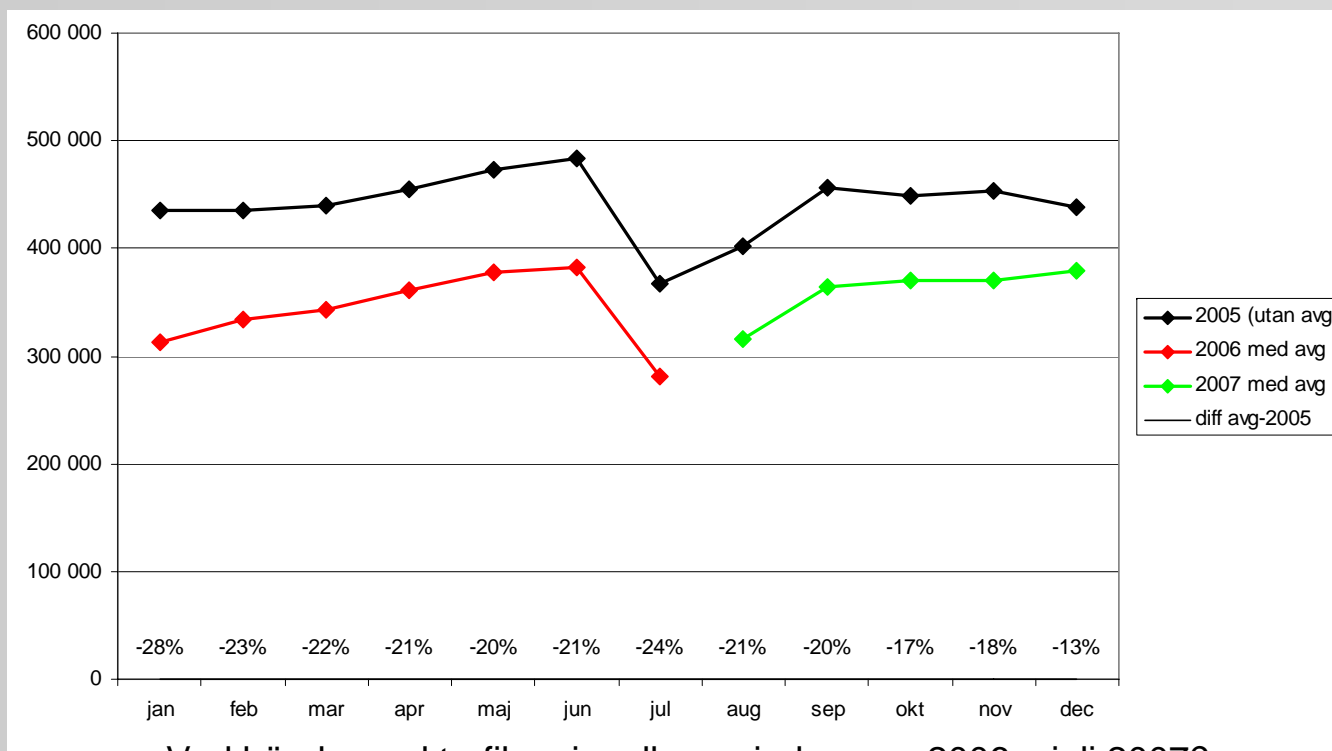
Samhällsekonomi, hållbara transportsystem,  
trafikprognoser, finansiering och organisation,  
regional ekonomi, beteenden och värderingar

HUR:

Tillämpningsrelevans & forskningsdjup  
Samarbete mellan forskningsmiljöer  
Samarbete med avnämare

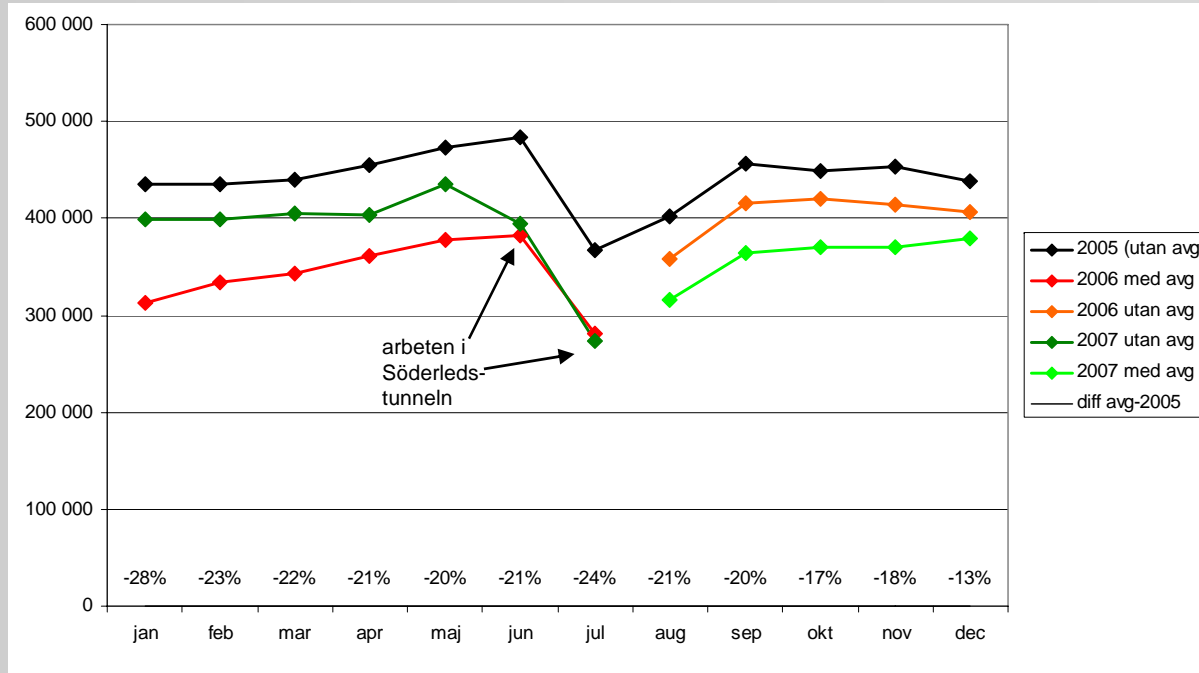


## Trafiken över snittet ungefär som under försöket



- Vad hände med trafiken i mellanperioden aug 2006 – juli 2007?
- 3-4% mer trafik över snittet än under försöket – varför?
- Intäkter, betalningsformer, undantag...
- Vad vet vi om Essingeleden – Södra Länken?
- Vad har hänt med trängseln/restiderna?
- Varför ändrade folk åsikt under försöket?
- Vad tycker folk om trängselskatten nu?
- Vilka bilister har försvunnit – vart har de tagit vägen? *Vet inte*

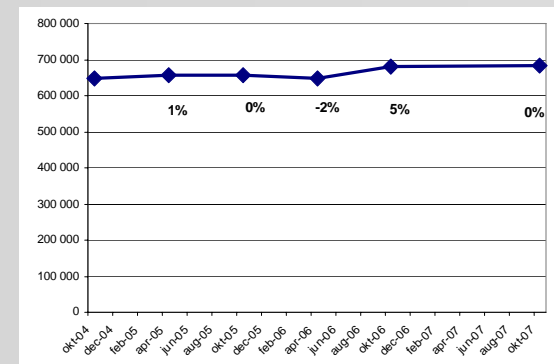
# Alla bilarna kom inte tillbaka – men varför?



- Under "mellanperioden" aug 06 – juli 07 var trafiken 6-9% lägre än vanligt. Varför?
- Vi vet inte. Gissning: en dryg tredjedel av de "försvunna" bilisterna hittade alternativ/resmönster de gillade – andra färdmedel, destinationer, resvanor..

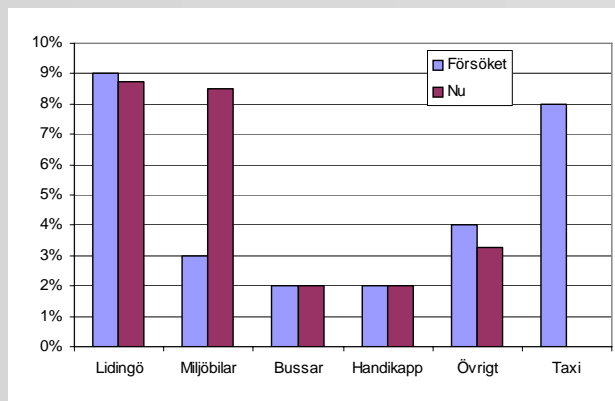
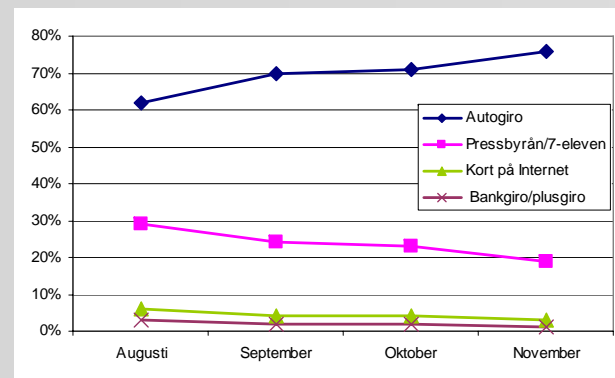
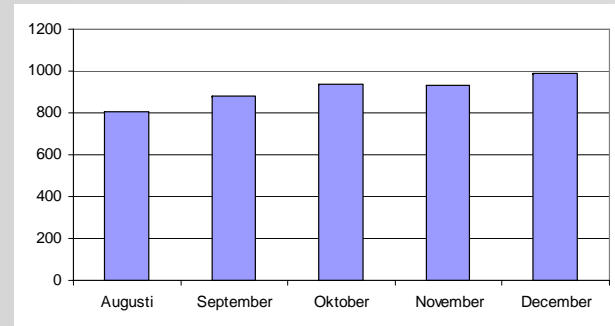
# Varför är trafiken över snittet lite högre än under försöket?

- Ca. 3-4% mer trafik över snittet
  - minskning ca 18% jmf m 2005 i st f ca 22%
- Allmän trafikökning?
  - Trafiken över regioncentrumsnitt +3,5% jmf m 2005
  - Länets bensin/dieselförsäljning upp ca 4-5% höst 2006 jmf m 2005
- Inflation?
  - kostnaden 4% lägre reallt (enbart enligt KPI) – bör ge 1% mer trafik
- Fler miljöbilar?
  - Har vuxit från 2% till 8% över snittet – bör ge ca +2% över snittet
- Avdragsrätt?
  - Har inga siffror – borde gå att få från Skatteverket

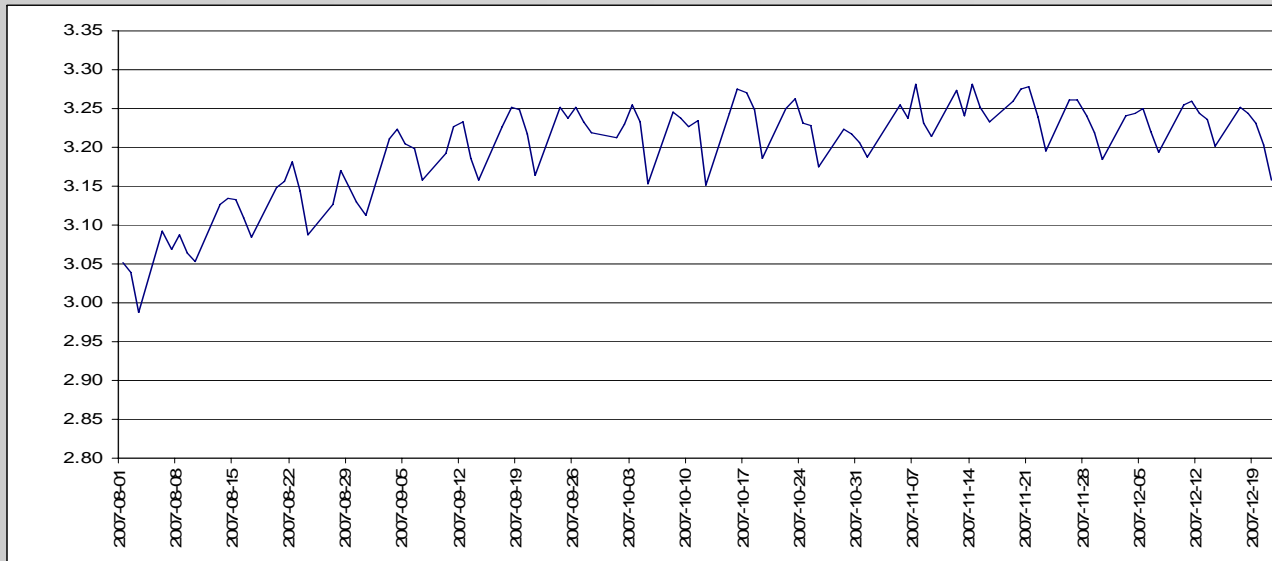


# Intäkter och betalformer

- Årsintäkten snart 1 miljard
- Andel expeditonsavgifter ca 6% (kanske sjunkande)
- Allt fler betalar med autogiro – nu 75%
- 25% undantagna fordon
- Miljöbilarna ökar snabbt – nu 9%
- Många "lidingöbilar" – 9%



## Kuriosa: färre passager per betalande bil på fredagar



- Passager/skattebeslut kring 3.2 (lägre i augusti)
- Konsekvent färre passager/skattebeslut på fredagar
- Vet inte varför

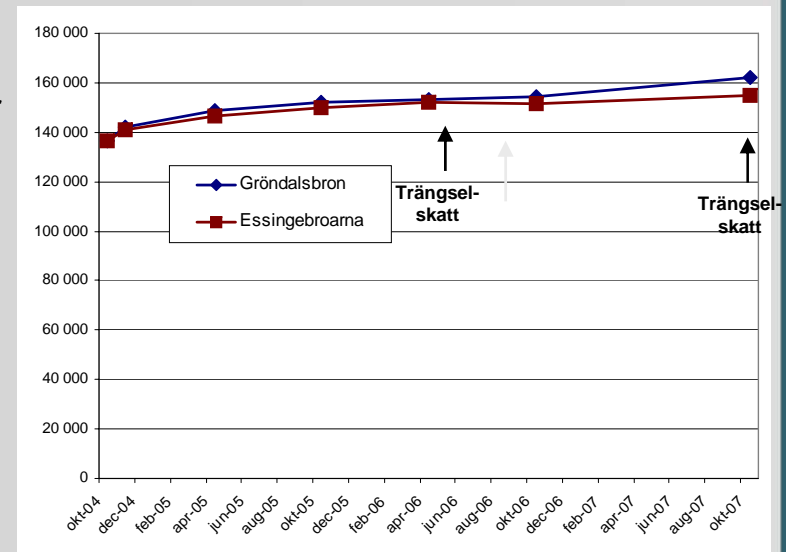
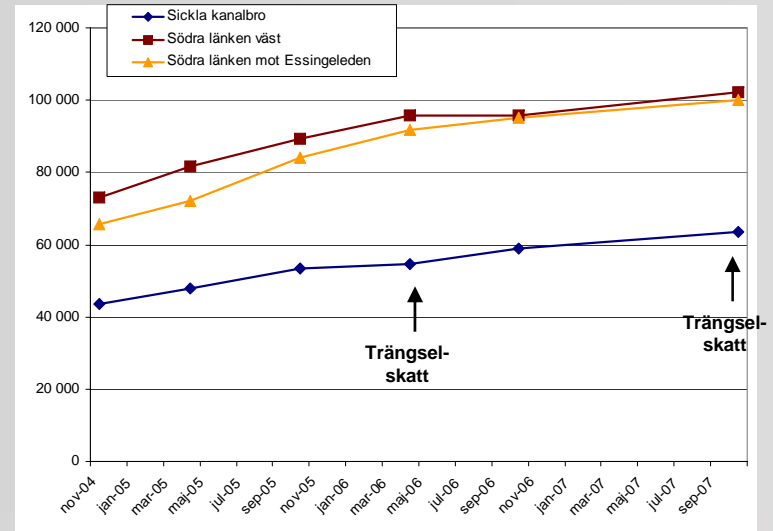
# Essingeleden – Södra länken

- **Södra länken**

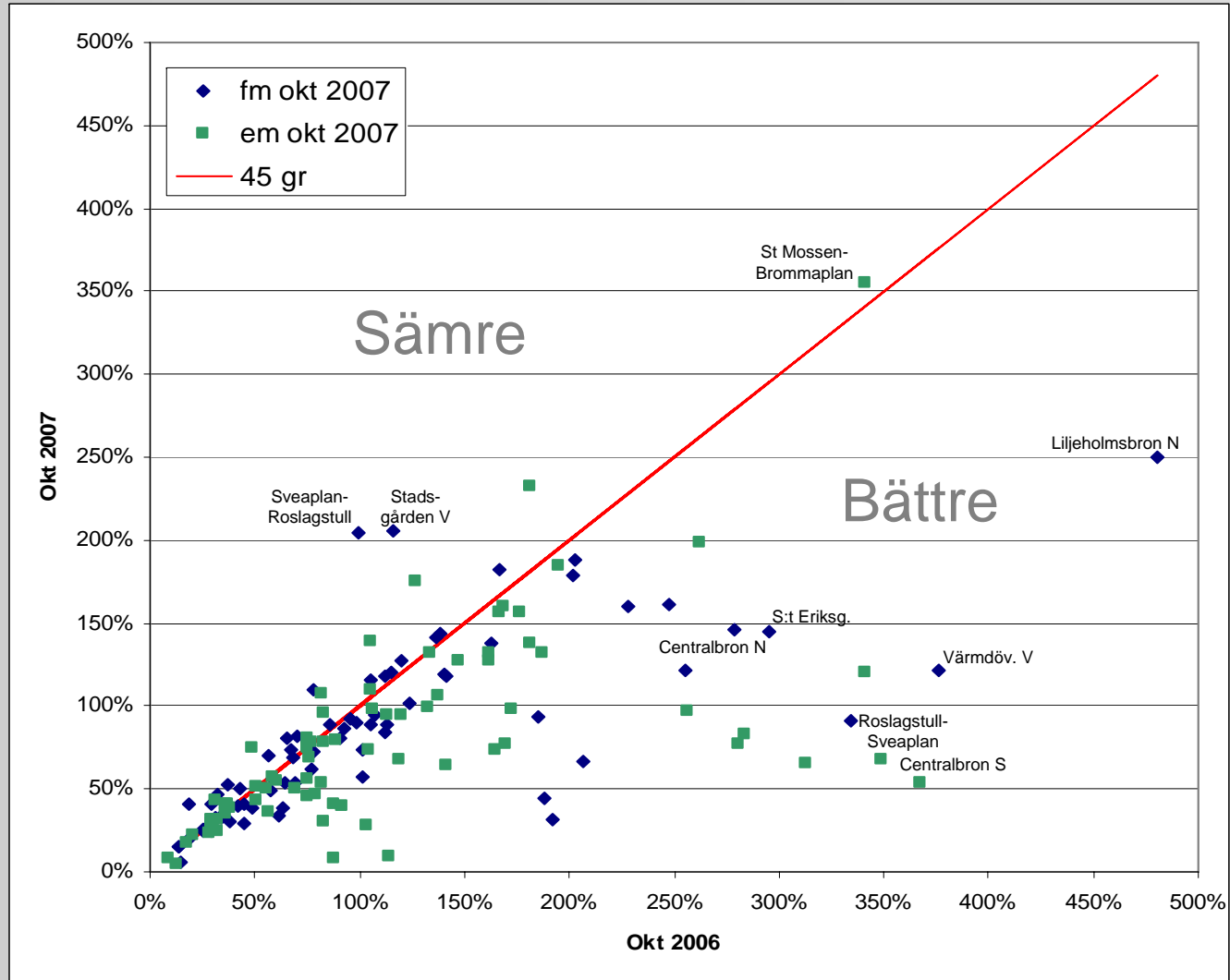
- ökat snabbt sedan öppnandet - ökar långsammare nu.
- Trängselskatten verkar inte ha haft så stor effekt som vi trott: ökningstrenden var densamma som tidigare (minskade t o m vid Sickla Kanalbro), och fortsatte likadant efter trängselskattens avskaffande

- **Essingeleden**

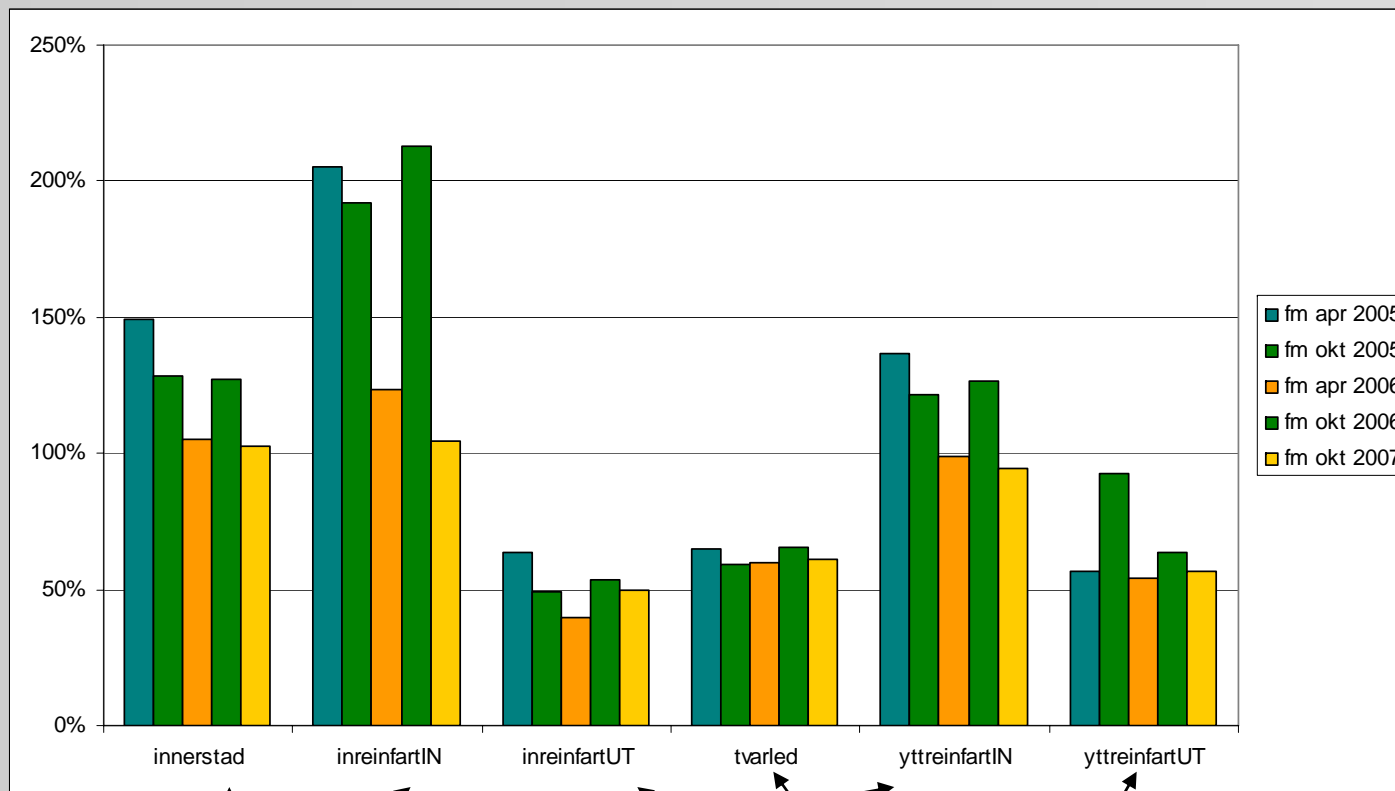
- ökade ca 4% när Södra länken öppnade
- ökar stadigt men långsamt – långsammare än Södra länken! Övrigt Ess-resande *minskar* alltså (för att ge plats åt SödL-trafiken?)
- Ökningen under försöket var snarast oväntat liten (1% på ett halvår)



# Trängsel 2006-2007



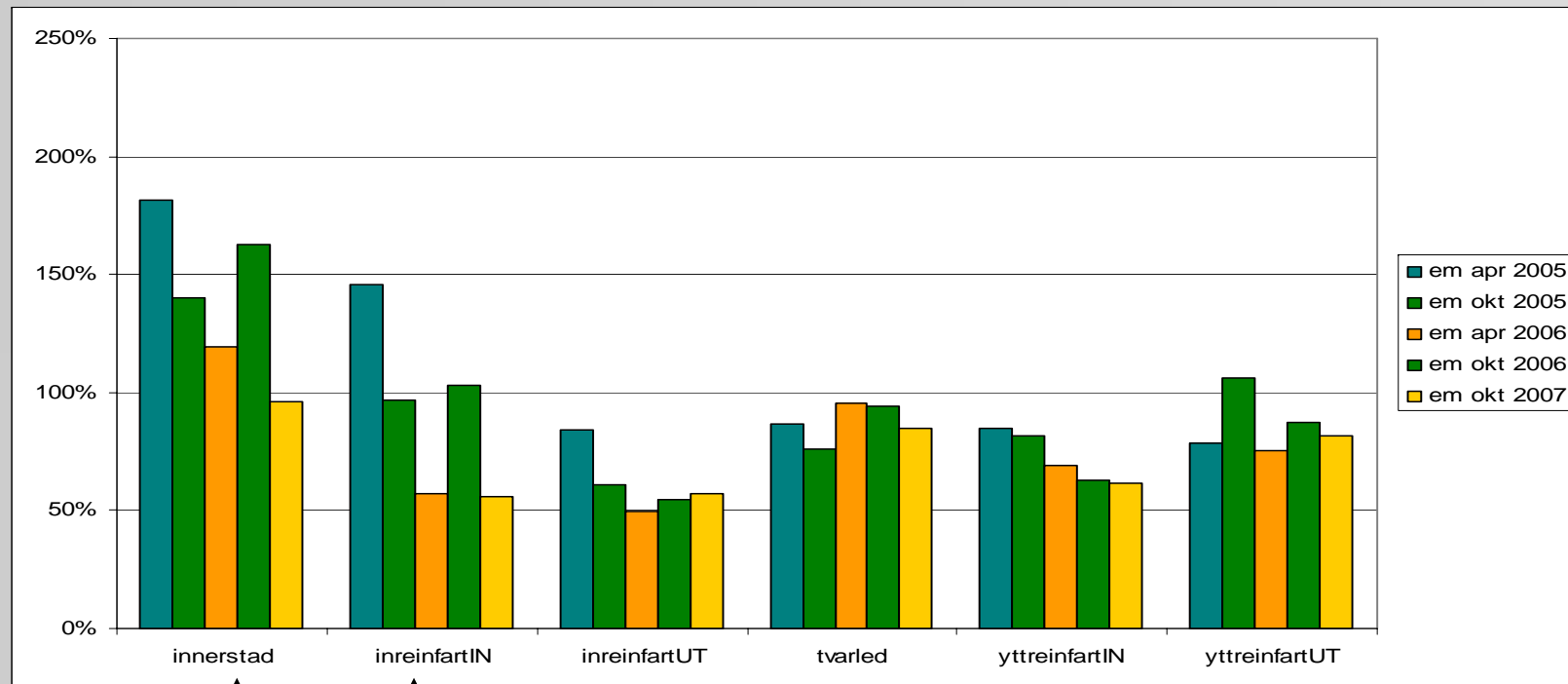
# Trängsel under förmiddagsrusning



Som under försöket –  
i innerstaden dock  
från lägre nivå

Små effekter både nu  
och under försöket

# Trängsel under eftermiddagsrusning

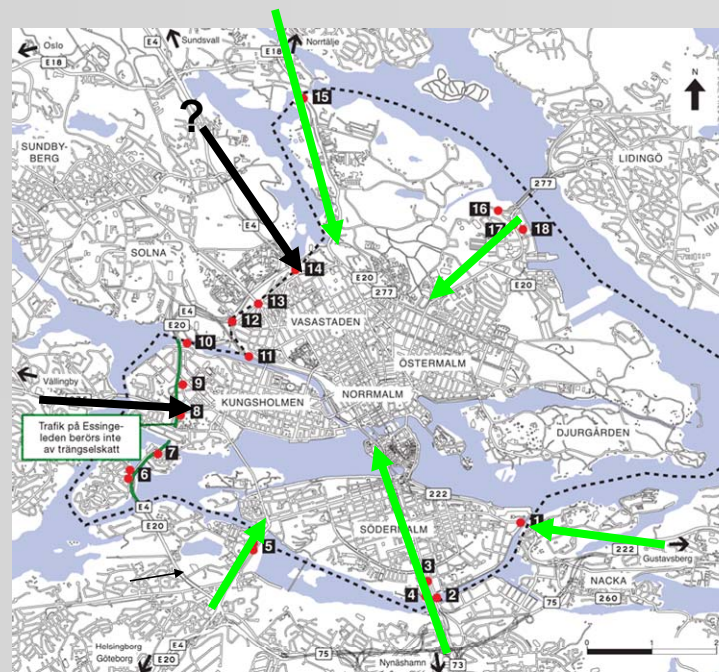


Som under försöket –  
på inre infarterna  
dock från lägre nivå

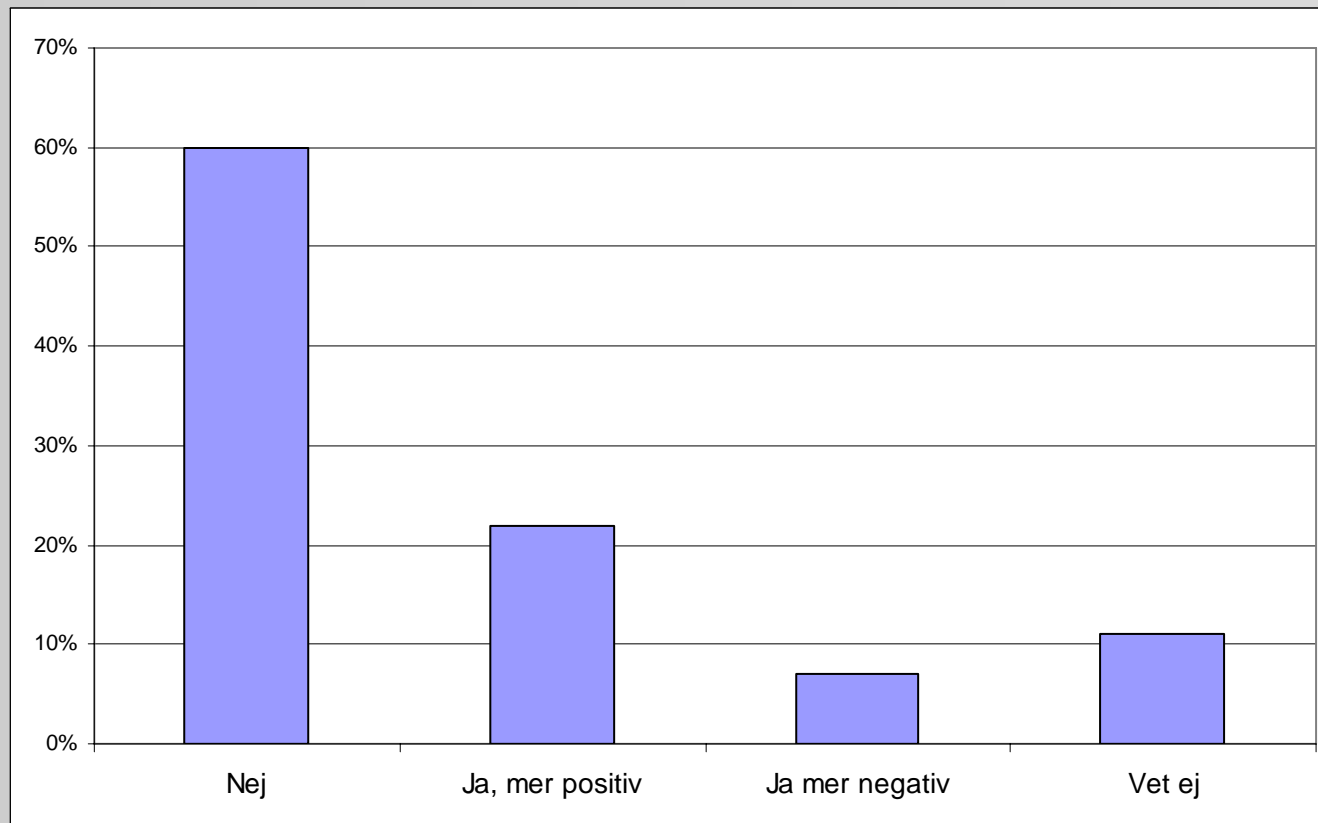
Små effekter både nu  
och under försöket

# Restiderna har minskat på de flesta platser - men inte överallt

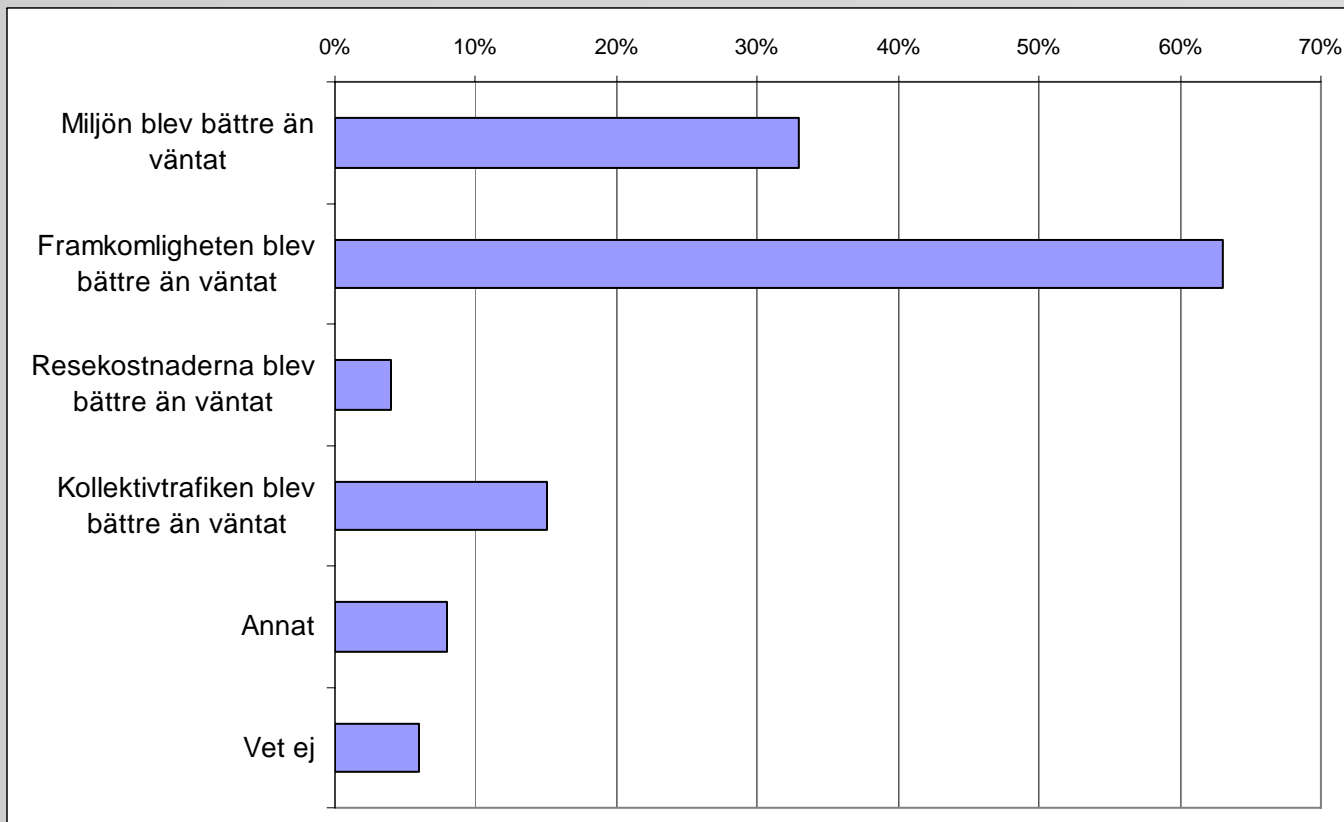
- I innerstaden har trängseln minskat tydligt på ungefär hälften av 20 mätsträckor – och ökat på en (Stadsgården västerut)
- Mindre trängsel in mot staden på Roslagsvägen, Liljeholmsbron, Johanneshovsbron/Söderledstunneln, Värmdövägen, Lidingövägen
- Västra infarten (Drottningholmsvägen) som förut (pga. vägarbete?)
- Restiderna på E4–Essingeleden–Södra länken har inte utvärderats (så vitt jag vet)



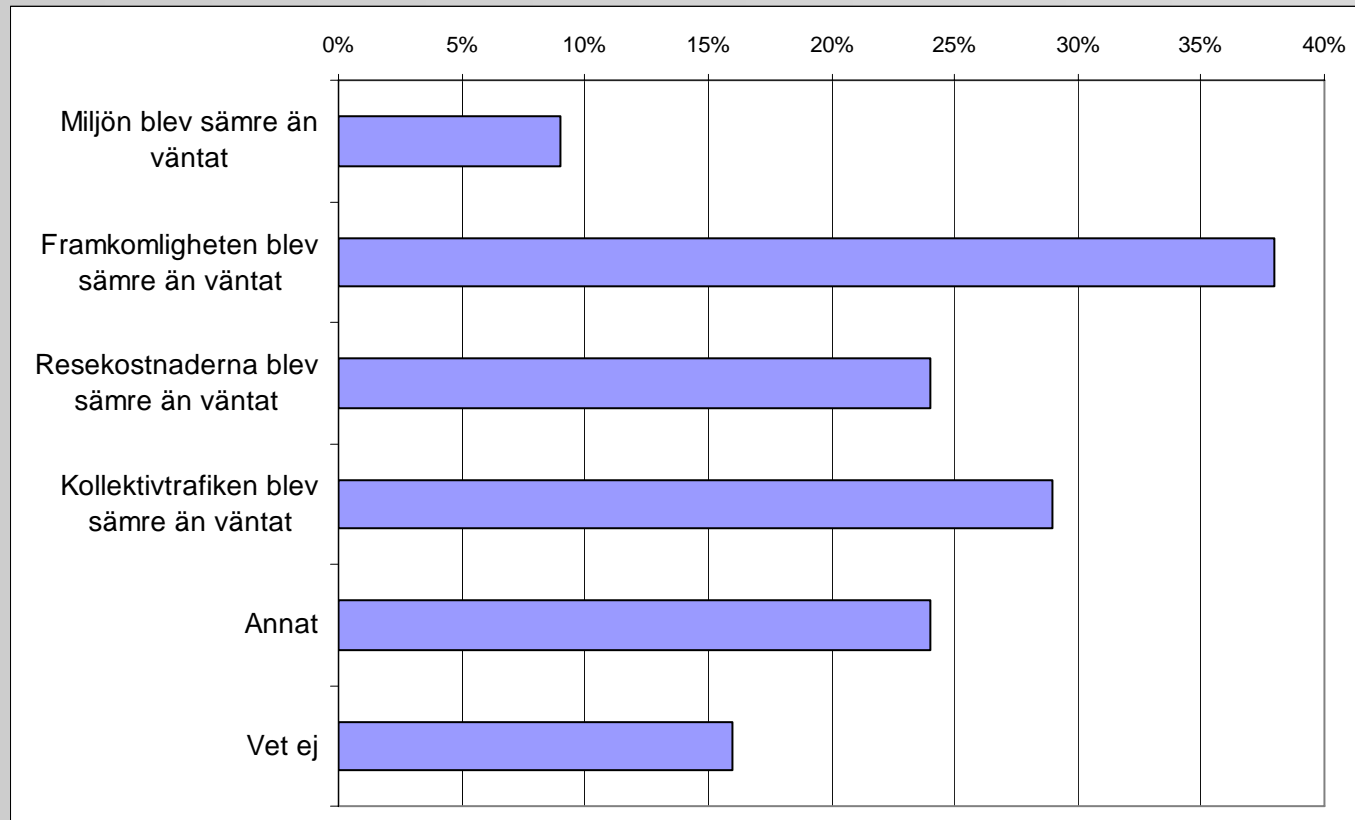
# Ändrade du åsikt om trängselskatterna under försöket?



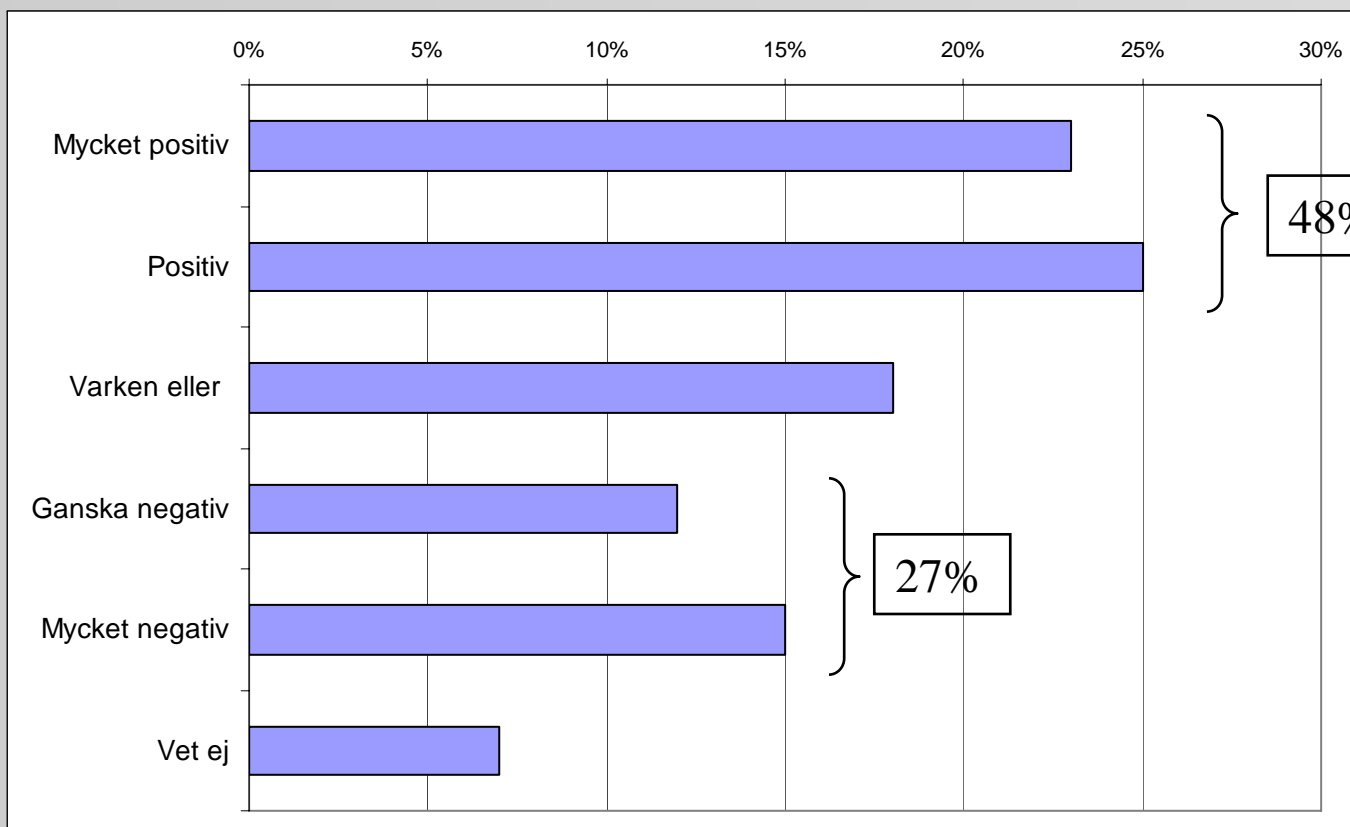
# Varför ändrade du uppfattning? (Mer positiva)



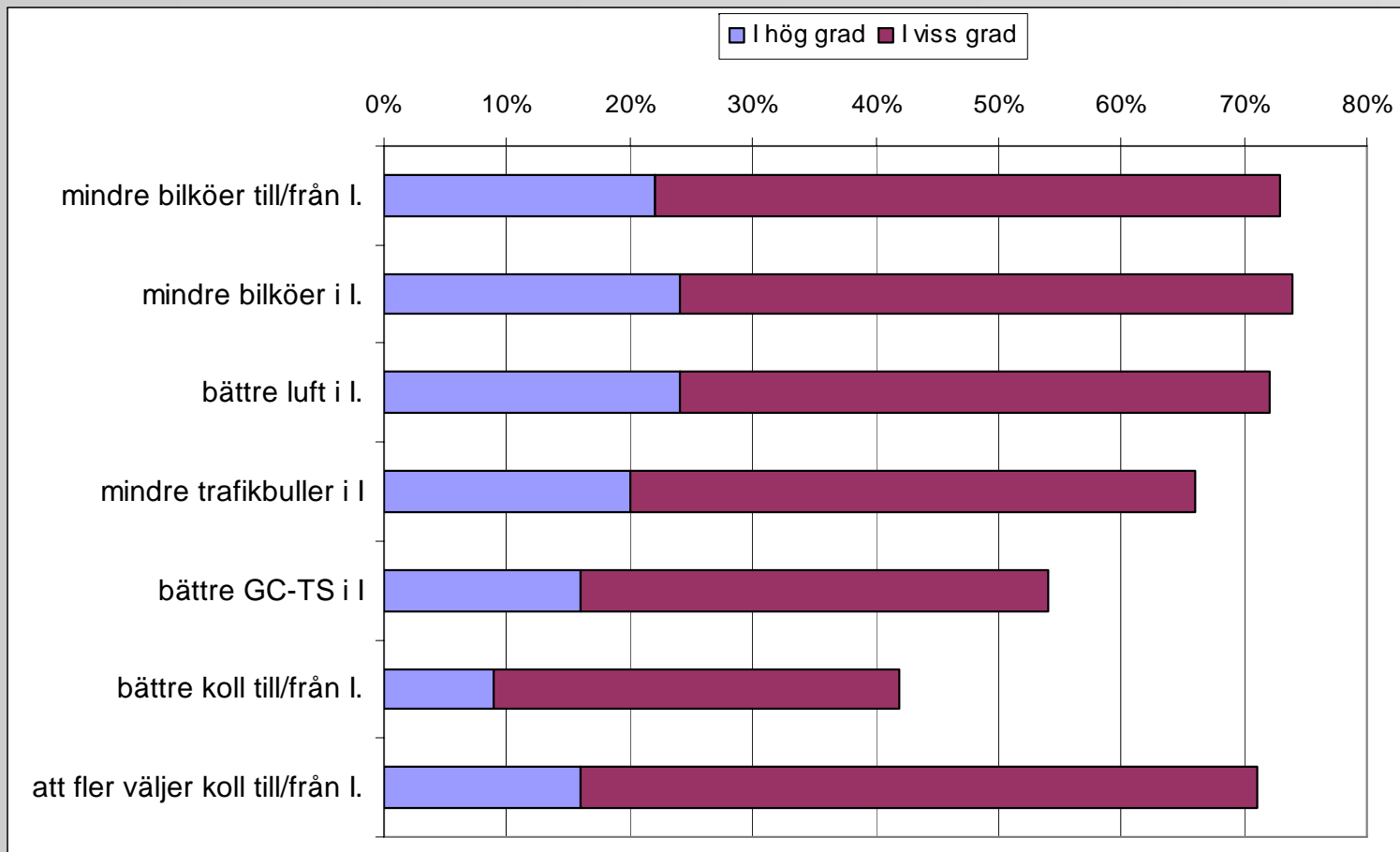
# Varför ändrade du uppfattning? (Mer negativa)



# Vilken är din inställning til trängselskatterna nu efter återinförandet?



# I vilken grad tror du att trängselavgifterna bidrar till...



# Frågor

- Vart tar bilisterna vägen?
  - Tror oss veta: ca hälften till koll., hälften till "annat"
  - relativt liten del (5-10 000?) till Essingeleden
- Insvängningsförlopp?
- Lidingö- och miljöbilsundantag?
- Hur påverkas Essingeleden och Södra länken?
- Kan systemet förbättras?
  - Bättre struktur/nivåer?
  - Vad är en "lagom" trafikminskning?
  - "Mekanism" för revidering av avgiftsnivå?

Inget är så praktiskt som en bra teori.

